

Kovács János Középiskolai Földrajz Verseny
2014. február 25.
14⁰⁰ - 16⁰⁰

Feladatlap és értékelő lap

A dolgozat elérhető maximális pontszáma: 150 pont

A dolgozat megírására engedélyezett idő 120 perc!

A feladatlap megoldásához íróeszközön kívül semmilyen **más segédeszköz nem használható!**

A végleges megoldásokat az értékelő lapra kell rávezetni, csak az ott szereplő válaszokat fogadjuk el! Az értékelőlapon javítani nem lehet! Ezért kérjük a versenyzők figyelmesen olvassák el a feladatokat és az értékelő lapra csak akkor vezessék át válaszaikat ha biztosak benne!

Az írásbeli feladatlapok kijavítása után a szóbeli döntőbe a legjobb 12 diák kerül behívásra.

A kijavított dolgozatok eredményeit iskolánk honlapján tekinthetik meg, illetve a döntőbe jutott tanulók iskoláját külön is értesítjük!

Beküldeni csak az **értékelőlapot** kell intézményünk címére:

Péter András Gimnázium és Szigeti Endre Szakképző Iskola

Szeghalom

Dózsa u. 2.

5520

A borítékra kérjük ráírni: „Kovács János Középiskolai Földrajz Verseny”!

Egyszerű választás

Ebben a feladattípusban egy kérdéshez öt válasz tartozik. Minden kérdésnél az egyetlen teljesen helyes választ kell kiválasztani, az értékelőlapra átvezetni és ott a helyes válasz betűjelét X jellel áthúzni!

1. Hol található a Kuiper-öv?

- A A Merkúr és a Nap között
- B Az Uránusz és a Szaturnusz között
- C A Neptunuszon túl
- D A Mars és a Jupiter között
- E A Jupiter és a Szaturnusz között

2. Melyik kőzetcsoportba tartozik a kősó?

- A Vegyi üledékes kőzet
- B Vulkáni törmelékes kőzet
- C Átalakult kőzet
- D Szerves üledékes kőzet
- E Törmelékes üledékes kőzet

3. A tengervíz felszínformáló tevékenysége:

- A Formáció
- B Albedó
- C Fluktuáció
- D Abrázió
- E Korrózió

4. Melyik nem hideg tengeráramlás?

- A Labrador – áramlás
- B Humboldt – áramlás
- C Kuro- Sio –áramlás
- D Oja- Sio – áramlás
- E Kaliforniai – áramlás

5. Melyik nem az Eurázsiai – hegységrendszer tagja?

- A Himalája
- B Atlasz
- C Német-középhegység
- D Kaukázus
- E Appenninek

6. Mi nem jellemző a ciklonokra?

- A Alacsony légnyomású képződményű
- B Mozgása az Északi- félgömbön az óramutató járásával megegyező irányú
- C Csapadékos időjárás kíséri
- D Több ezer km² kiterjedésű
- E Belsejében a levegő felszáll

7. Mi a tajga jellegzetes talajtakarója?

- A Barna erdőtalaj
- B Laterittalaj
- C Terra Rossa
- D Podzoltalaj
- E Feketeföld

8. Melyik folyó vízgyűjtő területe a legnagyobb az alábbiak közül?

- A Ob-Irtis
- B Niger
- C Nílus
- D Mississippi-Missouri
- E Léna

9. Melyik nem a vulkáni utóműködés egyik formája?

- A Mofetta
- B Fumarola
- C Szolfatára
- D Cunami
- E Gejzír

10. Melyik nem gázbolygó?

- A Neptunusz
- B Vénusz
- C Szaturnusz
- D Uránusz
- E Jupiter

11. Melyik állandó gáz a légkörben?

- A Nitrogén
- B Ózon
- C Szén-dioxid
- D Szén- monoxid
- E Hidrogén

12. Mi nem jellemző a Richter- skálára?

- A Földrengések mérésére szolgál
- B Műszeres méréseken alapszik
- C Bárhol alkalmazható
- D Tizenkét fokozatra van beosztva
- E Az 1930-as években alakították ki

13. Melyik tengernek a legkisebb a sótartalma?

- A Földközi- tenger
- B Vörös- tenger
- C Karib- tenger
- D Balti- tenger
- E Arab –tenger

14. Melyik éghajlatra jellemző: egész évben a passzát szélrendszer leszálló ága uralkodik?

- A Szavanna éghajlat
- B Egyenlítői éghajlat
- C Trópusi sivatagi éghajlat
- D Mérsékelt övezeti sivatagi éghajlat
- E Mérsékelt övezeti monszun éghajlat

15. Melyik tó keletkezett árkos vetődéssel?

- A Bajkál -tó
- B Viktória – tó
- C Michigan – tó
- D Fertő- tó
- E Aral- tó

Többszörös választás

Egy állításhoz négy földrajzi fogalom tartozik. Az állítás több fogalomra is vonatkozhat az alábbi variációk szerint. Az értékelőlapra a megfelelő variáció betűjelét kell átvezetni.

- A) Az állítás az 1., 2. és a 3. fogalomra igaz
- B) Az állítás az 1. és a 3. fogalomra igaz
- C) Az állítás a 2. és a 4. fogalomra igaz
- D) Az állítás csak a 4. állításra igaz
- E) Az állítás mind a négy fogalomra igaz

16. Karsztos forma

- 1. Polje
- 2. Turzás
- 3. Karr
- 4. Self

17. Az Egyenlítő érinti a területét

- 1. Galápagos-szigetek
- 2. Malajzia
- 3. Viktória-tó
- 4. Egyenlítői- Guinea

18. A Variszkuszi – hegységrendszer tagja

- 1. Alpok
- 2. Sárkány - hegység
- 3. Dinári – hegyvidék
- 4. Lengyel-középhegység

19. Kontinensének leghosszabb folyója

- 1. Volga
- 2. Paraná
- 3. Nílus
- 4. Gangesz

20. Üledékes eredetű kőzet

- 1. Konglomerátum
- 2. Breccsa
- 3. Mészkö
- 4. Kőszén

21. Ásványkincs a Mecsekben

- 1. Vasérc
- 2. Feketekőszén
- 3. Mangánérc
- 4. Uránérc

22. Nem tagja az Északi- Sarkvidéki Tanácsnak (Arctic Council)

- 1. Kanada
- 2. Németország
- 3. Oroszország
- 4. Nagy-Britannia

23. A mezoszférára jellemző

1. Az időjárási jelenségek színtere
2. Tartományában csökken a hőmérséklet
3. Ebben a tartományban található az ózonréteg.
4. Itt égnek el a meteorok

24. A tenger pusztító munkájának eredménye

1. Abráziós torony
2. Barlang
3. Abráziós terasz
4. Kürtő

25. Folyóinak vízjárása erősen ingadozó:

1. Szavanna
2. Egyenlítői
3. Mediterrán
4. Óceáni

26. Vulkanikus vonulat a Keleti-Kárpátokban

1. Gyergyói-havasok
2. Görgényi-havasok
3. Háromszéki -havasok
4. Hargita

27. A száraz kontinentális éghajlat természetes növénytakarója

1. Pampa
2. Sztjepp
3. Fűves puszta
4. Préri

28. Tölcsértorkolatú folyó:

1. Paraná
2. Szent-Lőrinc folyó
3. Elba
4. Pó

29. A Gondvána része volt

1. Afrika
2. Antarktisz
3. Dél- Amerika
4. Arab- félsziget

30. A löszre jellemző:

1. Sötét színű kőzet
2. Szerves eredetű
3. Nehezen formálható
4. Jó termőképességű talaj képződik rajta

31. A légkör állandó gázai közé tartozik

1. Metán
2. Nátrium
3. Szén-Dioxid
4. Argon

Relációanalízis

Az alábbi feladatok összetett mondatokból állnak, amelyeknek első része állítás, második része indoklás. Az állítások és indoklások vagy igazak vagy, hamisak, illetve van közöttük összefüggés vagy nincs. Az állításokhoz tartozó megfelelő variációk betűjelét kell átvezetni az értékelő lapra.

	Állítás	Indoklás	Összefüggés
A	igaz	igaz	van
B	igaz	igaz	nincs
C	igaz	hamis	nincs
D	hamis	igaz (önmagában)	nincs
E	hamis	hamis	nincs

32.....Az Egyenlítő vidékén az óceánok sótartalma nem több az átlagosnál, *mert* itt igen sok csapadék hull , és sok bővizű folyó ömlik beléjük!

33.....A tenger sokkal nagyobb mélységig melegszik fel mint a szárazföld, *mert* a napsugarak 500 m mélyen hatolnak a vízbe!

34.....A hosszúsági köröket délkörnek is nevezik, *mert* minden, az adott hosszúsági körön fekvő helyen ugyanakkor delel a Nap!

35.....Az Eurázsiai- hegységrendszer kialakulásában elsősorban a vulkánosság játszott szerepet, *mert* itt közeledő lemezszegélyek vannak!

36.....Az asztenoszféra döntő szerepet játszik a kőzetlemezek mozgásában, *mert* izzó, képlékeny anyagában áramlások mennek végbe!

37.....A hosszúsági körök azonos hosszúságúak, *mert* az Egyenlítővel párhuzamosan futnak!

38.....Olaszország legjelentősebb ipari körzete a Torino-Milánó-Genova háromszögben tömörül, *mert* az Alpokból lesiető folyóknak nagy szerepe van az energiaellátásban!

39.....Norvégiában az atomenergia a fő energiaforrás, *mert* az országnak nincs jelentős szénhidrogén vagyona !

40.....A fedett ősmasszívumok kősóban és kőolajban gazdagok, *mert* ezek a területek egykor tengerelöntés alatt álltak!

41.....Az Andokban tágabb a növénytermesztés lehetősége, mint az Alpokban, *mert* Dél-Amerikában 2000 m magasságig kávé – és kakaóültetvények vannak!

42.....A harmat szilárd, felszíni csapadékfajta, *mert* jégkristályokból képződik 0 °C alatti hőmérsékleten!

43.....A Föld Nap körüli keringését Foucault francia fizikus igazolta, *mert* a párizsi Pantheonban felfüggesztett ingája az alá szórt homokba vonalakat rajzolt, amelyek küllőszerűen metszették egymást!

44.....A tengervíz később fagy be, mint a tavak vize, *mert* a sótartalma nagyobb a tavakénál!

45.....Dél-Angliát „Zöld- Angliának” is nevezik, *mert* az állattenyésztés számára itt nagy területen dús legelők találhatóak!

Topográfia:

A térkép minden betűjele egyetlen helyes megoldást jelöl. A fogalmakhoz tartozó betűjeleket vezesse át az értékelő lapra!



- 46.....Rhone
- 47.....Duoro
- 48.....Tirren-tenger
- 49.....Visztula
- 50.....Shannon
- 51.....Tajo
- 52.....Don
- 53.....Elba
- 54.....Dnyeper
- 55.....Loire
- 56.....Marica
- 57.....Rajna
- 58.....Márvány-tenger
- 59.....Szeret
- 60.....Azovi-tenger

Asszociációs feladat:

A feladatban a fogalmak és az állítások közötti kapcsolatokat kell felismerni. Az állítás betűjelét kell átvezetni az értékelő lapra.

- A** Sztratoszféra
- B** Troposzféra
- C** Mindkettőre jellemző
- D** Egyikre sem jellemző

61.....Az időjárási jelenségek fő színtere!

62.....Az alsó légkör tartománya!

63.....Az UV sugárzás itt nyelődik el!

64.....Átlagos vastagsága 10-12 km!

65.....Itt koncentrálódik a légkör tömegének túlnyomó része!

66.....A magassággal növekszik a hőmérséklet!

67.....A felső légkör tartománya!

- A** Belgium
- B** Hollandia
- C** Mindkettőre vonatkozik
- D** Egyikre sem vonatkozik

68.....Déli részén a Gael-ek vannak többségben!

69.....Területét érinti az Ardennek!

70.....Az EGK alapító országa volt!

71..... Jelentős ásványkincse a földgáz!

72.....Államformája alkotmányos monarchia!

73.....Világhírű a csokoládé- és a sörgyártása!

74.....Érinti a Schelde folyó!

75.....Területének jelentős része mélyföld!

Egyszerű választás

Minden kérdésnél az egyetlen teljesen helyes választ kell kiválasztani és az értékelőlapra átvezetni.

76. Melyik ország nem vezette be az eurót?

- A Ciprus
- B Ausztria
- C Dánia
- D Finnország
- E Észtország

77. Melyik személy nem indiai születésű?

- A Indira Gandhi
- B Gautama Sziddhártha
- C Kalkuttai Teréz Anya
- D Mumtáz Mahal
- E Mahatma Gandhi

78. Melyik szervezet foglalkozik a világörökségek védelmével?

- A WHO
- B FAO
- C UNICEF
- D UNESCO
- E MERCOSUR

79. Hazánk legjelentősebb külkereskedelmi partnere:

- A Németország
- B Olaszország
- C Oroszország
- D USA
- E Ausztria

80. Tartományi jogú város Németországban:

- A Frankfurt am Main
- B München
- C Köln
- D Stuttgart
- E Bréma

81. Melyik város a lengyel textilipar fellegrója?

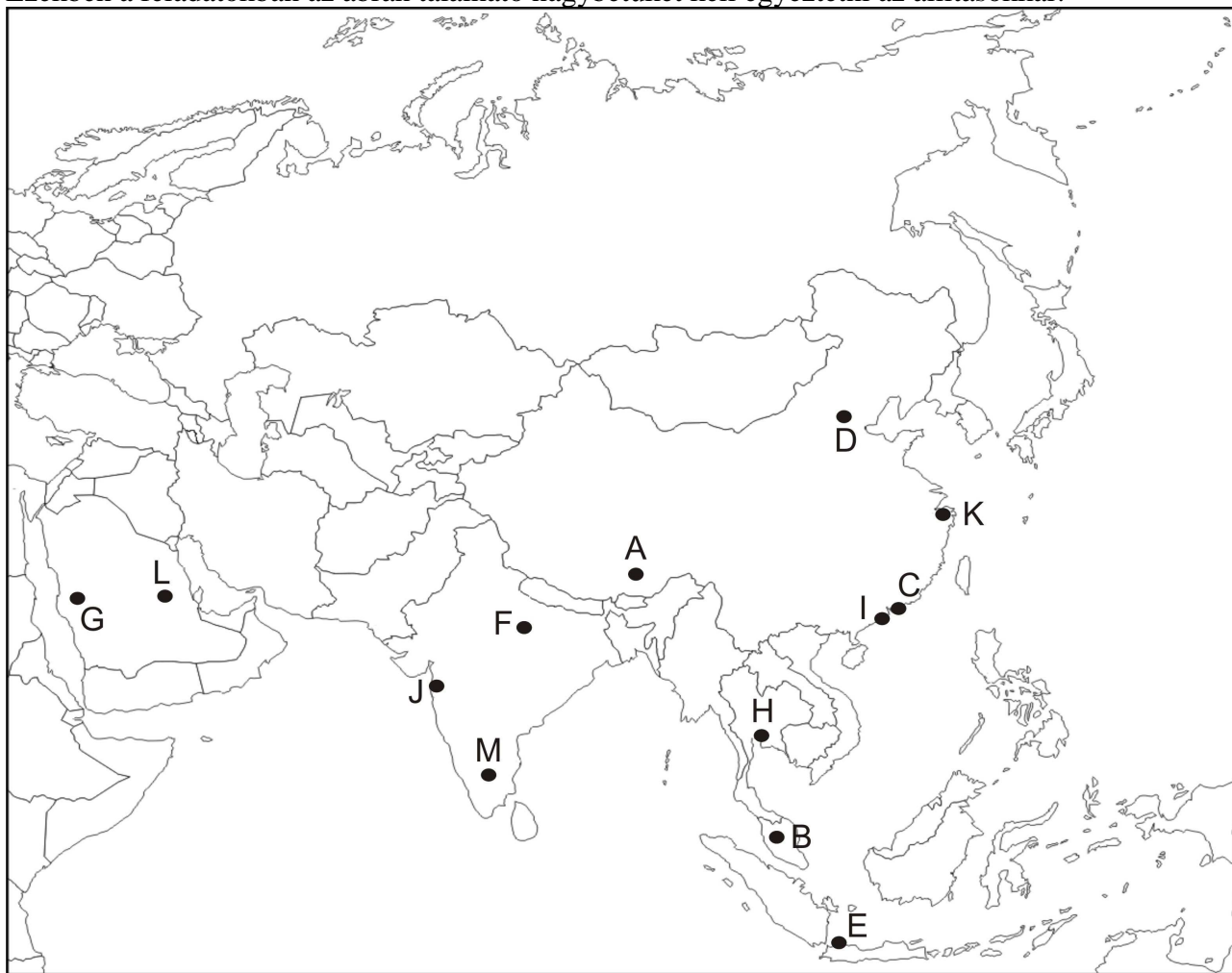
- A Gdansk
- B Lódz
- C Krakkó
- D Poznan
- E Katowice

82. Melyek országnak nem a főváros a legnépesebb települése?

- A Szlovákia
- B Németország
- C Bulgária
- D Kanada
- E Portugália

Rajzos feladatok:

Ezekben a feladatokban az ábrán található nagybetűket kell egyeztetni az állításokkal!



83.....Macao

84.....Mekka

85.....Peking

86.....Sanghaj

87.....Varanasi

88.....Rijád

89.....Bangalore

90.....Hongkong

91.....Jakarta

92.....Bangkok

93.....Lhásza

94.....Mumbai

95.....Kuala Lumpur

96.....India legjelentősebb gazdasági központja!

97.....DK-Ázsia kiemelkedő idegenforgalmi központja!

98.....Az iszlám vallás legjelentősebb központja!

99.....Itt található a „Tiltott város”!

100.....1999-ig portugál gyarmat volt!

101.....Az indiai „szilícium –völgy központja!

102.....A Dalai –láma székhelye!

103.....Szaúd- Arábia közigazgatási központja!

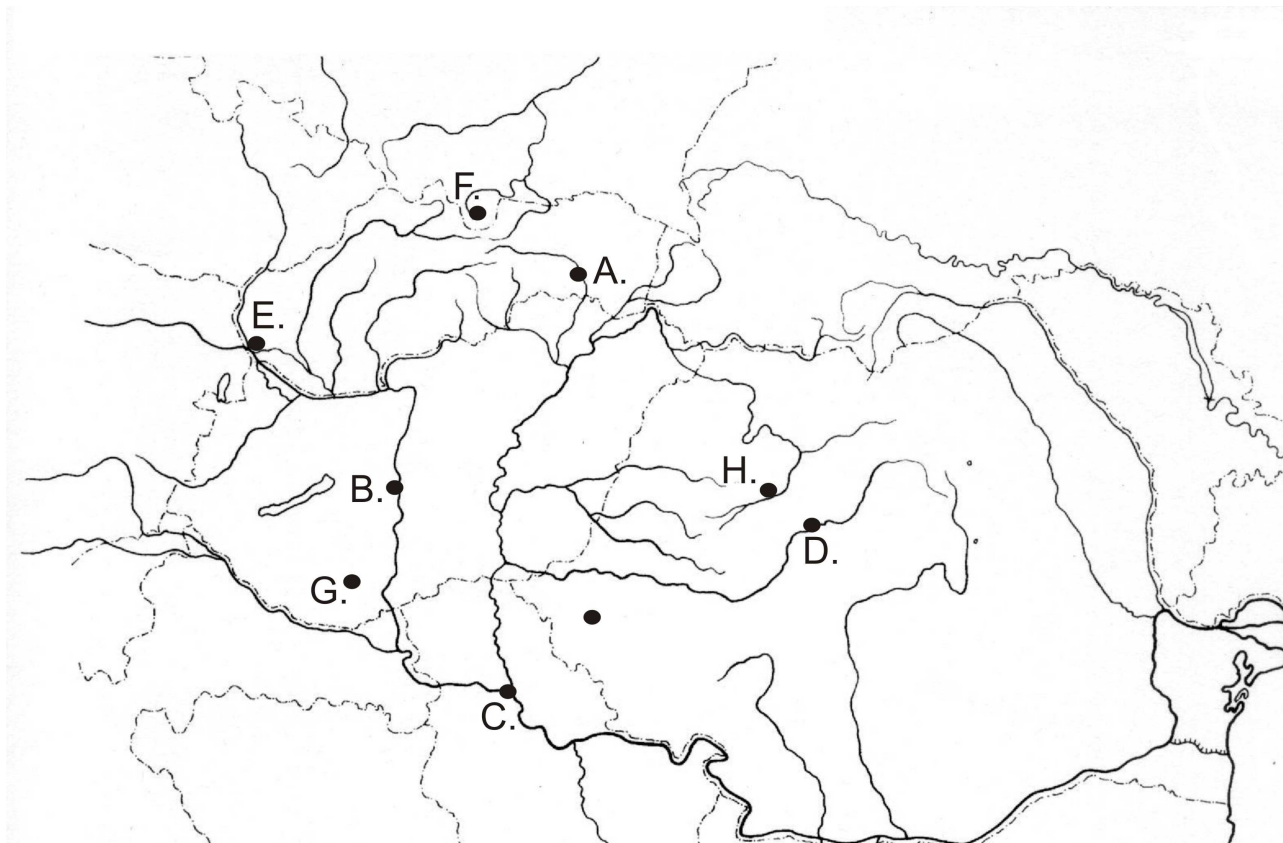
104.....Legújabb városrésze a „Pudong”!

105.....1997-ig Nagy-Britanniához tartozott!

106.....Jáva legnagyobb városa!

107.....Itt találhatóak a Petronas ikertornyok!

108.....A hindu vallás szent városa!



109.....Marosvásárhely

110.....Pozsony

111.....Kolozsvár

112.....Pécs

113.....Kassa

114.....Belgrád

115.....Zakopane

116.....Százhalombatta

117.....Jelentős gépipar (Volkswagen) és élelmiszeripar!

118.....Jelentős idegenforgalmi központ a Kárpátok vonulatai között!

119.....Országának legnagyobb vaskohászati kombinátja az 1960-as évek óta!

120.....Jelentős vegyipari központ Erdélyben!

121.....Európa kulturális fővárosa volt 2010-ben!

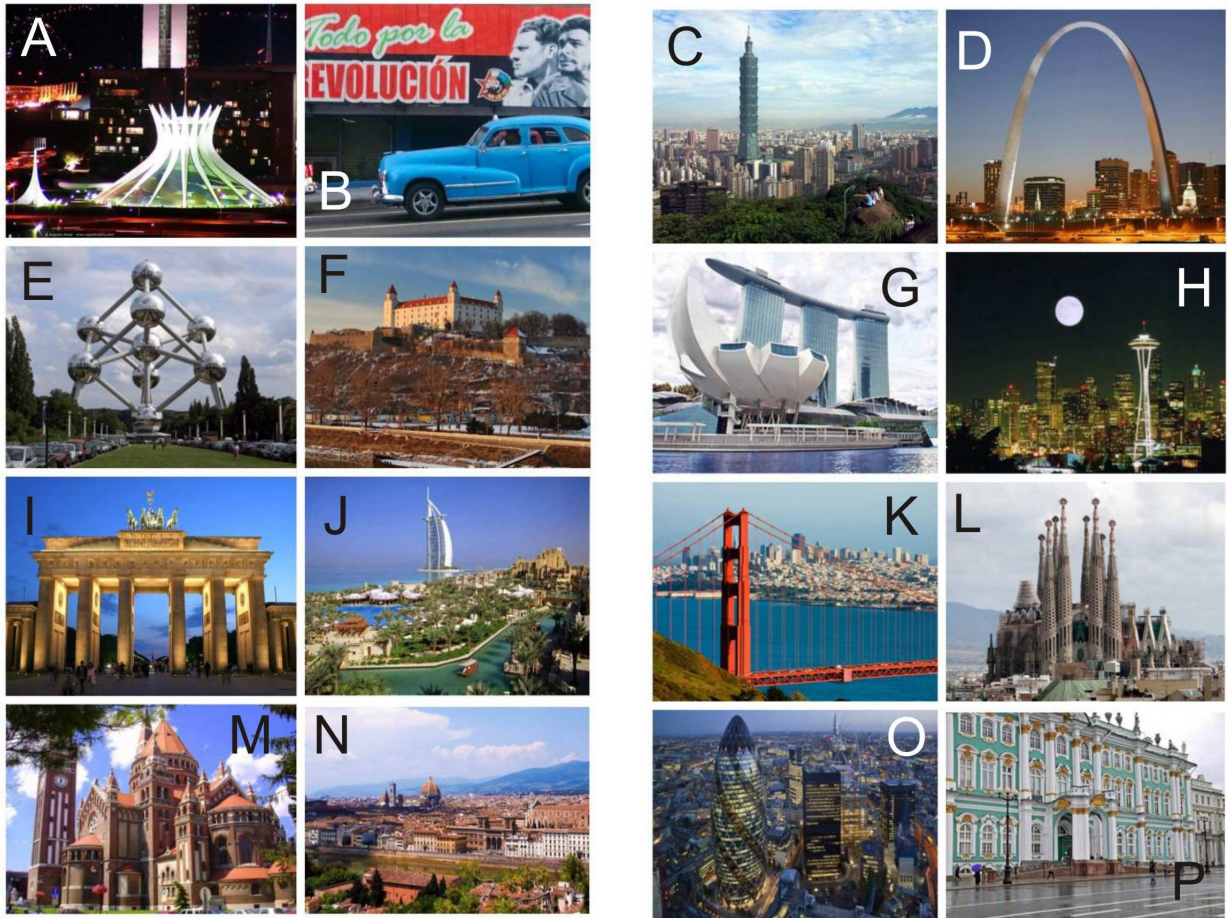
122.....Dunai kikötő, egykori neve Nándorfehérvár!

123.....Országának kőolajipari „fellegvára”!

124.....Erdély „fővárosa”!

Hol járunk?

A betűkkel jelölt képek a felsorolt városokat ábrázolják! A városok helyes betűjelét vezesse át az értékelő lapra!



125.....Dubai

126.....Brüsszel

127.....Szentpétervár

128.....Pozsony

129.....Firenze

130.....San Francisco

131.....Szeged

132.....Szingapúr

133.....London

134.....Brazíliaváros

135.....Seattle

136.....Barcelona

137.....Havanna

138..... Berlin

139.....St. Louis

140.....Taipei

Kovács János Középiskolai Földrajz Verseny 2014. február 25.

Igaz-hamis állítás

Ebben a feladatban az állításokról el kell döntenie, hogy igazak, vagy hamisak! Ha az állítás **igaz**, „**A**” betűt, ha az állítás **hamis**, „**B**” betűt írjon az üres helyre, majd a megoldásokat vezesse át az értékelő lapra!

141.....A címer kivételével Haiti és Liechtenstein zászlója megegyezik egymással!

142.....Az Appennini- félszigeten három állam osztozik!

143.....Az Európai Parlament székhelye Brüsszelben található!

144.....A Szezei-csatorna fontos közlekedési útvonal a tartályhajók számára a Földközi- és a Vörös- tenger között!

145.....Magyarország közlekedési hálózata sugaras szerkezetű!

146.....A fejlődő országok gazdasága általában duális szerkezetű!

147.....Irán lakói a perzsák!

148.....Latin-Amerika a Mexikó – USA határtól a Horn-fokig terjed!

149.....Azerbajdzsán jelentős ásványkincse a kőolaj!

150.....Szevasztopol Oroszország jelentős Fekete-tengeri kikötője a Krím-félszigeten!

Kovács János Regionális Földrajz Verseny

2014.

Értékelőlap

A versenyző neve:.....oszt:.....

Az iskola neve:.....

Felkészítő tanár(ok) neve:.....

Dolgozat beadásának ideje:

A felügyelő tanár aláírása:

A dolgozat öszpontszáma:

Kovács János Középiskolai Földrajz Verseny 2014. február 25.

- | | |
|---------------|-----------------------------------|
| 1. A B C D E | 26. A B C D E |
| 2. A B C D E | 27. A B C D E |
| 3. A B C D E | 28. A B C D E |
| 4. A B C D E | 29. A B C D E |
| 5. A B C D E | 30. A B C D E |
| 6. A B C D E | 31. A B C D E |
| 7. A B C D E | 32. A B C D E |
| 8. A B C D E | 33. A B C D E |
| 9. A B C D E | 34. A B C D E |
| 10. A B C D E | 35. A B C D E |
| 11. A B C D E | 36. A B C D E |
| 12. A B C D E | 37. A B C D E |
| 13. A B C D E | 38. A B C D E |
| 14. A B C D E | 39. A B C D E |
| 15. A B C D E | 40. A B C D E |
| 16. A B C D E | 41. A B C D E |
| 17. A B C D E | 42. A B C D E |
| 18. A B C D E | 43. A B C D E |
| 19. A B C D E | 44. A B C D E |
| 20. A B C D E | 45. A B C D E |
| 21. A B C D E | 46. A B C D E F G H I J K L M N O |
| 22. A B C D E | 47. A B C D E F G H I J K L M N O |
| 23. A B C D E | 48. A B C D E F G H I J K L M N O |
| 24. A B C D E | 49. A B C D E F G H I J K L M N O |
| 25. A B C D E | 50. A B C D E F G H I J K L M N O |

Kovács János Középiskolai Földrajz Verseny 2014. február 25.

51. A B C D E F G H I J K L M N O
52. A B C D E F G H I J K L M N O
53. A B C D E F G H I J K L M N O
54. A B C D E F G H I J K L M N O
55. A B C D E F G H I J K L M N O
56. A B C D E F G H I J K L M N O
57. A B C D E F G H I J K L M N O
58. A B C D E F G H I J K L M N O
59. A B C D E F G H I J K L M N O
60. A B C D E F G H I J K L M N O
61. A B C D
62. A B C D
63. A B C D
64. A B C D
65. A B C D
66. A B C D
67. A B C D
68. A B C D
69. A B C D
70. A B C D
71. A B C D
72. A B C D
73. A B C D
74. A B C D
75. A B C D

Kovács János Középiskolai Földrajz Verseny 2014. február 25.

76. A B C D E

77. A B C D E

78. A B C D E

79. A B C D E

80. A B C D E

81. A B C D E

82. A B C D E

83. A B C D E F G H I J K L M

84. A B C D E F G H I J K L M

85. A B C D E F G H I J K L M

86. A B C D E F G H I J K L M

87. A B C D E F G H I J K L M

88. A B C D E F G H I J K L M

89. A B C D E F G H I J K L M

90. A B C D E F G H I J K L M

91. A B C D E F G H I J K L M

92. A B C D E F G H I J K L M

93. A B C D E F G H I J K L M

94. A B C D E F G H I J K L M

95. A B C D E F G H I J K L M

96. A B C D E F G H I J K L M

97. A B C D E F G H I J K L M

98. A B C D E F G H I J K L M

99. A B C D E F G H I J K L M

100. A B C D E F G H I J K L M

Kovács János Középiskolai Földrajz Verseny 2014. február 25.

101. A B C D E F G H I J K L M

102. A B C D E F G H I J K L M

103. A B C D E F G H I J K L M

104. A B C D E F G H I J K L M

105. A B C D E F G H I J K L M

106. A B C D E F G H I J K L M

107. A B C D E F G H I J K L M

108. A B C D E F G H I J K L M

109. A B C D E F G H

110. A B C D E F G H

111. A B C D E F G H

112. A B C D E F G H

113. A B C D E F G H

114. A B C D E F G H

115. A B C D E F G H

116. A B C D E F G H

117. A B C D E F G H

118. A B C D E F G H

119. A B C D E F G H

120. A B C D E F G H

121. A B C D E F G H

122. A B C D E F G H

123. A B C D E F G H

124. A B C D E F G H

125. A B C D E F G H I J K L M N O P

Kovács János Középiskolai Földrajz Verseny 2014. február 25.

126. A B C D E F G H I J K L M N O P
127. A B C D E F G H I J K L M N O P
128. A B C D E F G H I J K L M N O P
129. A B C D E F G H I J K L M N O P
130. A B C D E F G H I J K L M N O P
131. A B C D E F G H I J K L M N O P
132. A B C D E F G H I J K L M N O P
133. A B C D E F G H I J K L M N O P
134. A B C D E F G H I J K L M N O P
135. A B C D E F G H I J K L M N O P
136. A B C D E F G H I J K L M N O P
137. A B C D E F G H I J K L M N O P
138. A B C D E F G H I J K L M N O P
139. A B C D E F G H I J K L M N O P
140. A B C D E F G H I J K L M N O P
141. A B
142. A B
143. A B
144. A B
145. A B
146. A B
147. A B
148. A B
149. A B
150. A B